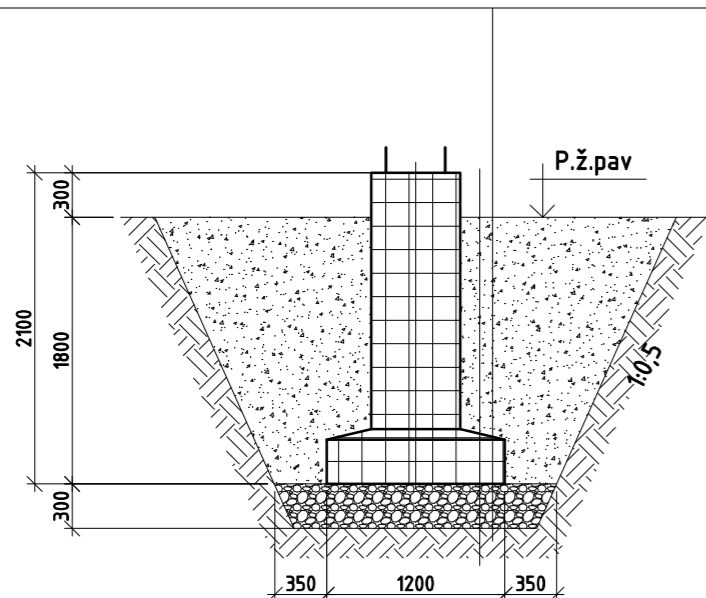
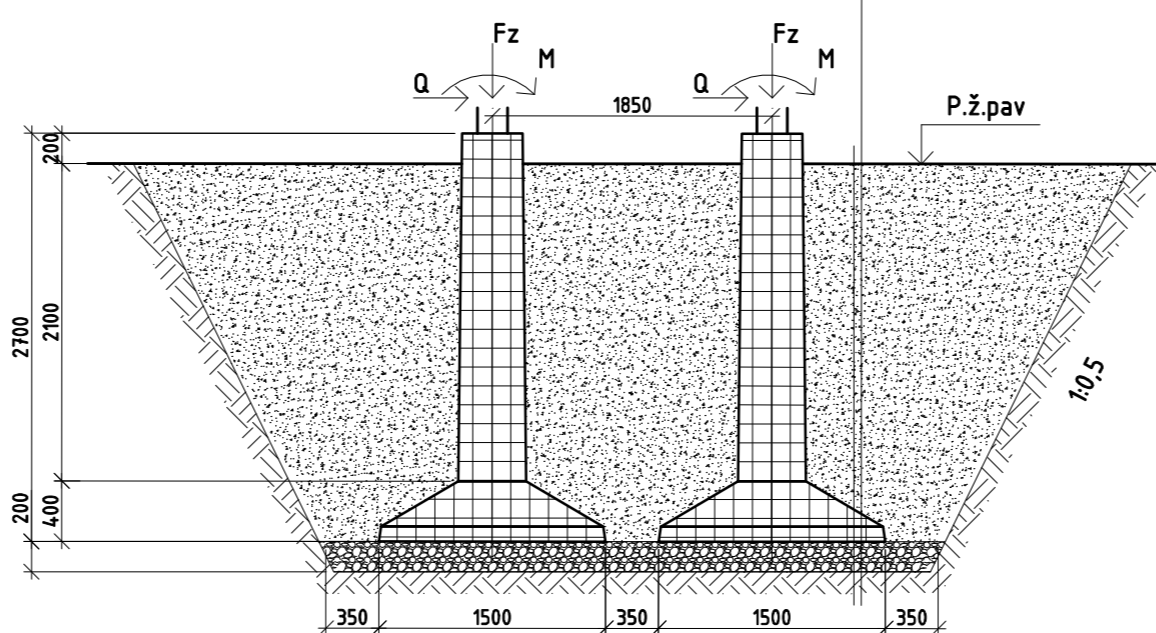


[illegible]

1. Plāniruojamās zemes pav. pagal SP projekta daļi/Planned land surface according to the SP project part
2. Uzpylītas smēlīnu gruntis/ Filling with sandy soil, fr. 0/16, Dpr=0,97 ($E_{V2}=60\text{MPa}$, $E_{V0}=32\text{MPa}$)
3. Pamats/Foundation P12.12.21
5. Dolomītiņē skalda/Dolomite rubble – ŽG, fr. 0/45, Dpr=0,98 ($E_{V2}=80\text{MPa}$, $E_{V0}=40\text{MPa}$)
6. Esamas sutānkintas pagrinda gruntas/Existing compacted base soil ($E_{V2}=45\text{MPa}$, $E_{V0}=25\text{MPa}$)



1. Planiruojamās žemēs pav. pagal SP projekto daļi
2. Uzpylītais smēliniū gruntu ($E_{V2}=45\text{MPa}$)
3. Pamats F-2
4. Dolomitīnē skalda/Dolomite rubble – ŽG, fr. 0/45, Dpr=0,98
($E_{V2}>80\text{MPa}$, $E_{VD}>40\text{MPa}$)
6. Esamas sutānkintās pagrindo grūntas/Existing compacted base soil ($E_{V2}>45\text{MPa}$, $E_{VD}>25\text{MPa}$)



Geltbetoninių kabelinių kanalų suvestinis žinioraštis/Summary sheet of reinforced concrete cable ducts							
Eil. Nr./ Row no	Žymėjimas/Marking	Pavadinimas/Name	Matavimo vnt./ Measuring unit	Kiekis/ Amount	Bet. Tūris/ Volume of concrete m³	Pastabos/ Notes	Vieneto masė/ Unit mass, t
Geltbetoniniai kanalai							
1.1	C30/37-XC3-XF1-F100-W6	Gulekšnis/Sill BPL-10.2	vnt.	33	0,46	0,014 m³/vnt	0,035
1.3	C30/37-XC3-XF1-F100-W6	Lovys/Trough KL-20.10	vnt.	29	5,80	0,2 m³/vnt	0,500
1.5	C30/37-XC3-XF1-F100-W6	Plokštė/Plate PT-10.5	vnt.	116	5,80	0,05 m³/vnt	0,125
1.6	LST EN 206:2013+A2:2021	Betonas/Concrete C30/37-XC2	m³	0,35	-	Kanalų galų užbet.	-
1.7	LST EN 13285:2018	Žvyro skalda/Gravel chippings fr.0/16	m³	11,0	-		-

Pastaba. Gamykliniai gelžbetoniniai techniniai reikavimai turi atitikti " 330-110 kV įtampos transformatorių pastojų ir atvirų skirtukų elektros įrenginių gamyklinių gelžbetoninių pamatų standartiniai techniniai reikalavimai" 2014 03 19 d.

Lovys/Trough LK 20.10

Plokštė/Plate PT 10.5

Gulekšnis/Sill BPL 10.2

Projektuojamas žemės paviršius
The ground surface is designed

Sutankintas smėlio-žvyro mišinys
Compacted sand-gravel mixture
fr.0/16 $E_{a2}=45$ MPa

200

100 1000 100

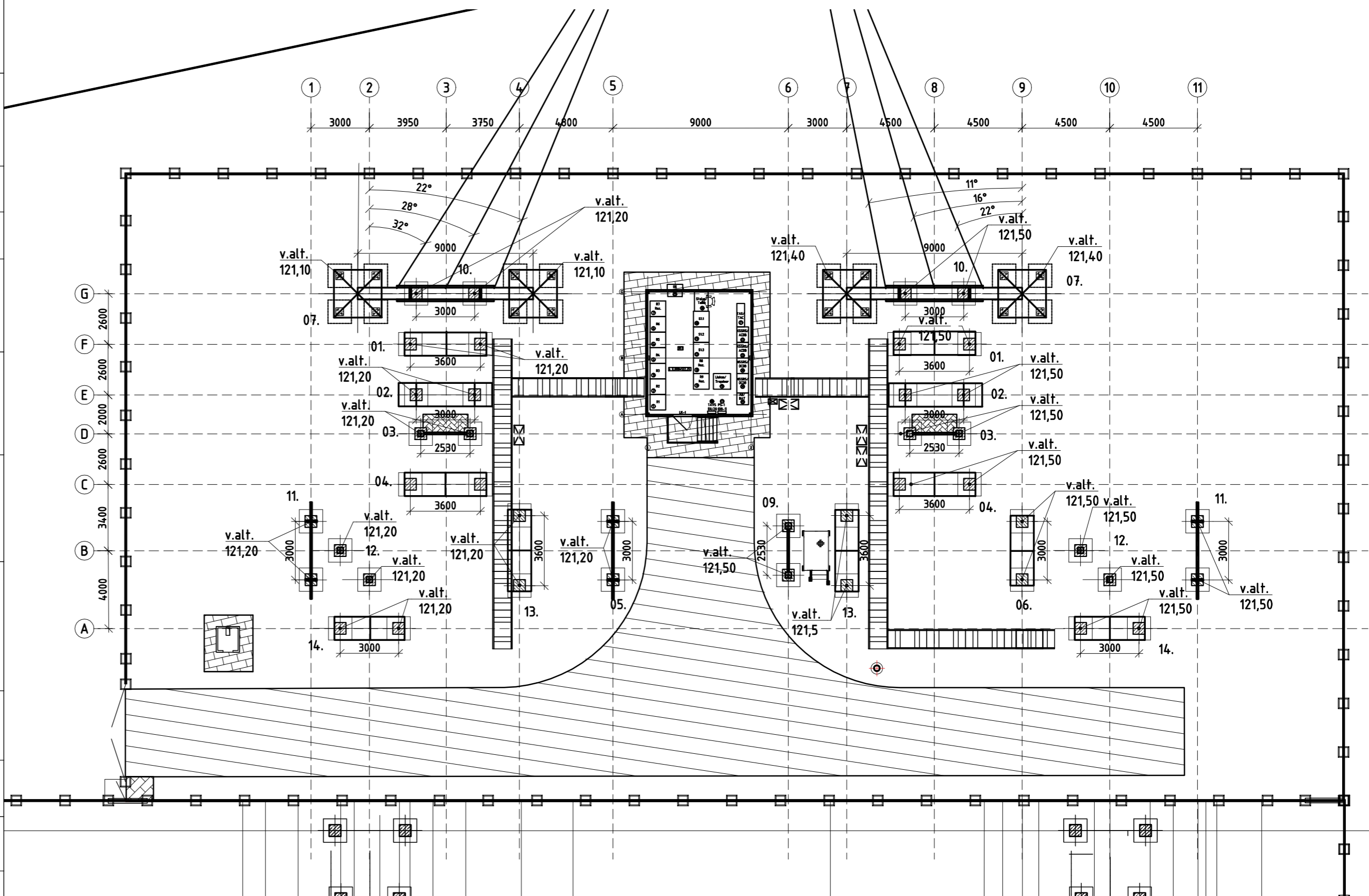
1200

90 190 110

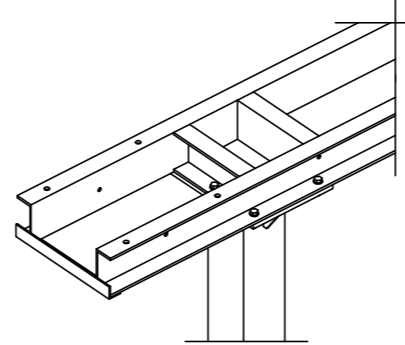
[illegible]

AS metalo konstrukcijos įrenginių atramoms/AS for metal structure equipment supports						
Poz. Nr.	Atramos tipas/Type of support	Atramos schema, gabaritas/Support scheme, gauge	Metalo masė/ Metal mass kg/vnt	Kiekis vnt./ Amount	Iš viso/ in all kg.	Past.
01.	Metalas 110 kV skyrikliai/ Steel for 110 kV separator (Hp=2,5 m)		400	2	800	S235J2
02.	Metalas 110 kV srovės transformatoriui/ Steel for 110 kV current transformer (Hp=3,5 m)		550	2	1100	S235J2
03.	Metalas 110 kV jungtuvui/ Steel for 110 kV switch (Hp=2,5 m)		350	2	700	S275J2
			450	2	900	S275J2
04.	Metalas 110kV skyrikliai/ Steel for 110 kV separator (Hp=2,5 m)		400	2	800	S235J2
05.	Metalas 110 kV srovės transformatoriui/ Steel for 110 kV current transformer (Hp=4,7 m)		650	1	650	S235J2
06.	Metalas 110 kV atraminiam izoliatoriui, 3 fazės/ Steel for 110 kV support insulator, 3 phases (Hp=5,0 m)		650	1	650	S235J2
07.	Metalas 110 kV linijiniame portale/ Steel for 110 kV linear portal (Hp=19,2 m)		2400	2	4800	S235J2
08.	Metalas gnybtų spintų pamatams/ Steel for terminal cabinet foundations		40	5	200	S235J2
09.	Metalas 110 kV jungtuvui/ Steel for 110 kV switch (Hp=3,5 m)		400	1	400	S235J2
			450	1	450	S235J2
10.	Metalas 110 kV viršįtampių ribotuviui/ Steel for 110 kV surge arrester (Hp=2,5 m)		500	2	1000	S275J2
11.	Metalas 110 kV įtamos transformatoriui/ Steel for 110 kV voltage transformer (Hp=4,1 m)		600	2	1200	S275J2
12.	Metalas 110 kV atraminiam izoliatoriui/ Steel for 110 kV busbars supporting insulator (Hp=3,3 m)		250	4	1000	S275J2
13.	Metalas 110 kV skyrikliai/ Steel for 110 kV separator (Hp=4,5 m)		1200	2	2400	S275J2
14.	Metalas 110 kV viršįtampių ribotuviui/ Steel for 110 kV surge arrester (Hp=5,0 m)		650	2	1300	S275J2
Iš viso pieno/Total steel:					18350	

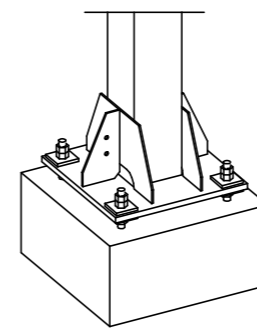
AS metalo konstrukciju planas/metal construction plan M1:200



Principinis plieninių konstrukcijų jungimo mazgas/
Principal joint of steel structures



Principinis plieninių konstrukcijų tvirtinimo mazgas
Principal fastening unit for steel structures



PASTABOS/NOTES:

1. Konstrukcijų elementai sujungiami karštai cinkuotais varžtais./The structural elements are connected with hot-dip galvanized screws.
2. Konstrukcijos yra karštai cinkuotos. Antikorozinė apsauga turi atitikti nemažesnę kaip C3 korozijos kategoriją (pagal LST EN ISO 9223:2012)./The constructions are hot-dip galvanized. Anti-corrosion protection must comply with corrosion category C3 or higher (according to LST EN ISO 9223: 2012).
3. Darbų atlikimo kokybės klasė EXC 2 LST EN 1090-2./Work performance quality class EXC 2 LST EN 1090-2.
4. Metalinių konstrukcijų kraštai ir kampai papildomai apšifuojami prieš cinkuojant konstrukcijas./The edges and corners of metal structures are additionally sanded before galvanizing the structures.

[illegible]